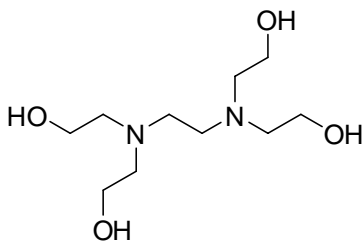


## 技术数据表

### 四羟乙基乙二胺

### (TETRAHYDROXYETHYLETHYLENEDIAMINE)

#### 通用



MW: 236.31 g·mol<sup>-1</sup>  
CAS No.: 140-07-8  
EINECS No.: 205-396-0  
IUPAC name: 2,2',2'',2'''-(1,2-Ethanediyldinitrilo)tetraethanol

#### 销售规格

特性	单位	规格	分析方法
外观	-	澄清粘性液体	200
叔胺值	mgKOH/g	442-485	237
总胺值	mgKOH/g	465-485	234
叔胺比	%	最低 95	Calculated
色度	G	最高 7	201

可根据需要提供测试方法。

所列的分析方法为参考方法。如有争议，以所列的分析方法作为参考方法。

#### 特性值

动态粘度	Ca. 1000 mPa·s at 40°C
羟值	930-950 mgKOH/g
官能度 (平均)	3.9
当量	59.9

#### 理化特性

特性	数值	特性	数值
形态	粘性液体		
颜色	微黄		
气味	氨味	沸点/沸程	280 °C 在 1 013 hPa
可燃性 (液体)	不属于易燃性危险物品	闪点	110 °C at 1 013 hPa
爆炸特性	无爆炸性	蒸气压	< 0,01 hPa 方法: 计算
氧化性	此物质或混合物不被分类为氧化剂	相对密度	1,13 在 25 °C
水溶性	可溶	正辛醇/水分配系数	log Pow: -4,7 在 25 °C
其它溶剂中的溶解度	可溶于乙醇		

这些信息由诺力昂公司发给客户。就诺力昂对本文件中主题的实际所知和理解，这些信息于前示日期被认为是准确和可靠的，并依诚信被提供。由于生产过程以及使用条件和适用法律可能会因地点不同而有所不同，并且可能会随时间而改变，因此客户有责任确定本文件中的信息是否适合客户使用以及在使用时是否存在问题。由于诺力昂无法控制如何最终使用这些信息，以及上述其他原因，诺力昂因此明确拒绝承担所有责任，不承担任何义务或责任。诺力昂不提供任何明示或暗示的保证，包括但不限于明确声明拒绝特定用途或非侵权性中任一项进行保证。